



APPARTEMENT LE TAMARIS - PAUSE IDÉALE - AUDENGE - BASSIN D'ARCACHON

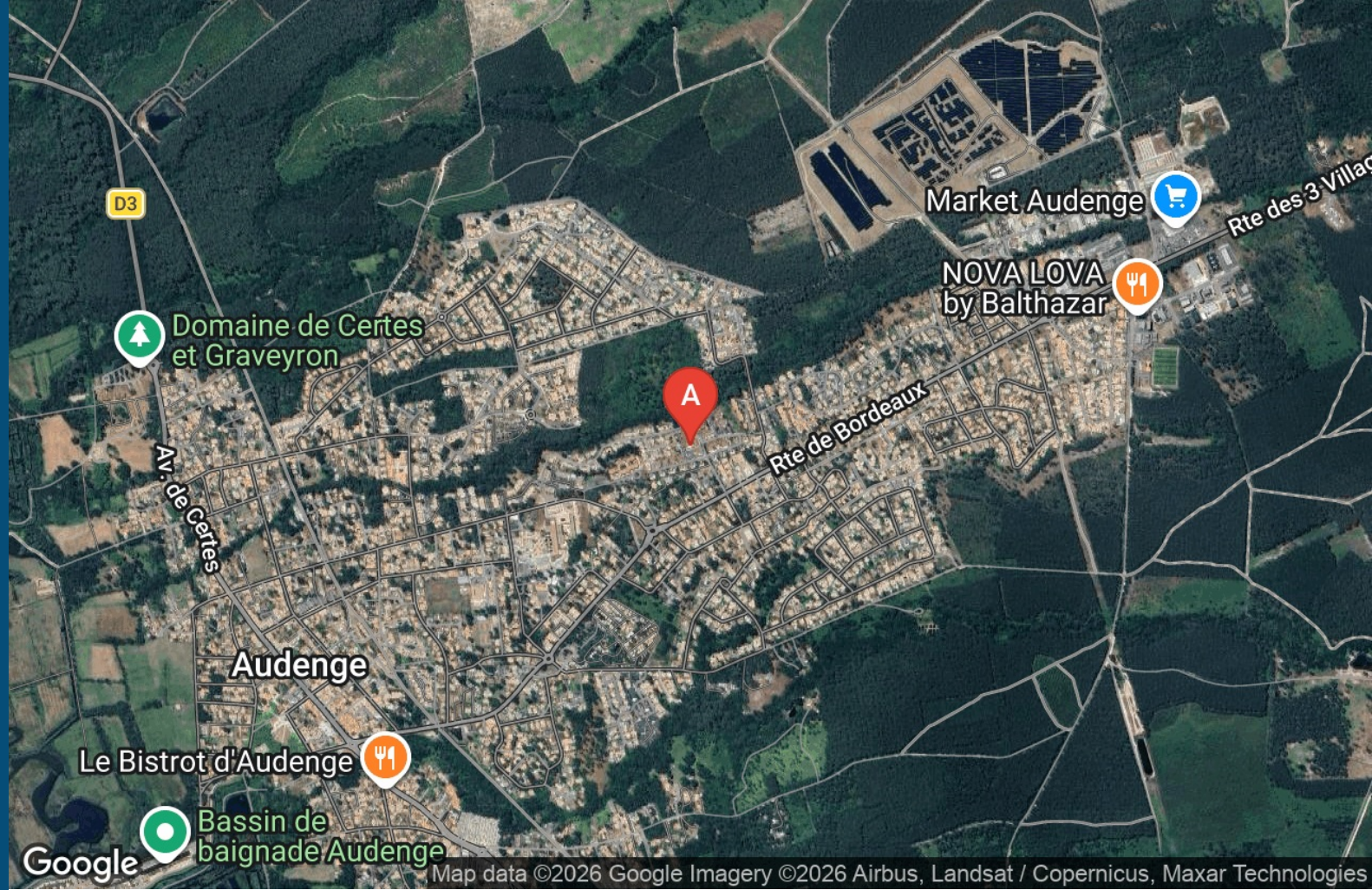
APPARTEMENT LE TAMARIS - PAUSE IDÉALE - AUDENGE

Location de vacances pour 4 personnes à Audenge -
Bassin d'Arcachon

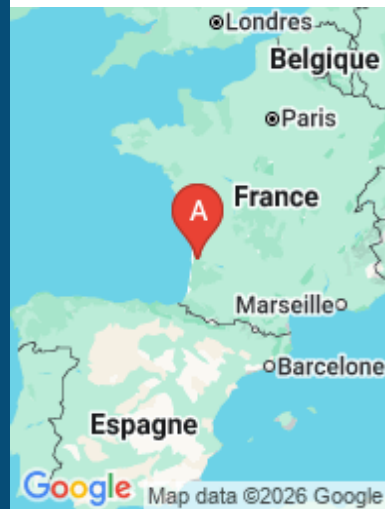
<https://tamaris-pause-ideale.fr>



Valérie



A Appartement Le Tamaris - Pause idéale -
Audenge : 4 Rue du Gemmeur 33980 AUDENGE





Appartement Le Tamaris - Pause idéale - Audenge



Apartment



4

personnes
(Maxi: 4 pers.)



2

chambres



60

m²

Meublé de tourisme classé 3 étoiles. This cozy and newly equipped flat full of light is located on the 2nd and last floor of a quiet condominium. You will be able to enjoy the covered terrace with the view of the sunset. Restaurants, shops and the port are at short distance. Ideally situated in the middle of the Arcachon bay, Audenge is a dynamic city with a famous nature reserve, a sea water pool, and many summer activities. Easy access to the cycle path taking you around the Arcachon bay.





Pièces et équipements

<i>Bedrooms</i>	Bedroom(s): 2 Bed(s): 3	including bed(s) for 1 pers.: 2 including bed(s) for 2 pers.: 1
	La chambre parentale comporte 1 lit double de 160 x 200. La 2ème chambre est constituée de 2 lits simple de 90 x 200 qui peuvent être rapprochés pour former un lit de 160 x 200- selon vos demandes Le séjour dispose d'un canapé convertible de 130 x 190 (qui peut être préparé en lit - sur demande)	
<i>Bathrooms / Shower room</i>	Bathroom with bathtub Bathroom (s) (with bath): 1	Private bathroom
<i>WC</i>	WC: 1 Separate WC	Private WC
<i>Kitchen</i>	Kitchen Combined freezer Microwave oven	American Kitchen Oven Dishwasher
<i>Other rooms</i>	Balcony	Sitting room
<i>Media</i>	TV	Wifi
<i>Other equipment</i>	Private washing machine Fan	Ironing equipment
<i>Heating / Air conditioning</i>	Heating	
<i>Outside</i>	Shelter for bike	Garden Lounge
<i>Various</i>	Children playground in front of the building- Access to the woods - access to the cyclepad Velodyssee	

Infos sur l'établissement



Common

Into residence

Separate entrance



Activities



Réseaux

Internet access



Stationnement

Parking



Services

Cleaning



Outdoors

Park

A savoir : conditions de la location

<i>Arrival</i>	From 16H
<i>Departure</i>	Before noon
<i>Spoken language(s)</i>	English Spanish French Netherlander
<i>Cancellation/P repayment/Deposit</i>	
<i>Accepted payment methods</i>	
<i>Cleaning</i>	Cleaning fees : Short stay (2 to 3 days): 35 Euros More than 3 days : 50 Euros
<i>Sheets and Linen</i>	Bel linen and / or towels included Linge de maison inclus -
<i>Children and extra beds</i>	Baby bed baby chair
<i>Pets</i>	Pets are not allowed.

Tarifs (au 31/03/26)

Appartement Le Tamaris - Pause idéale - Audenge

Frais de ménage : 35 Euros pour les séjours de 2 jours - 50 Euros pour les séjours de 3 jours et plus

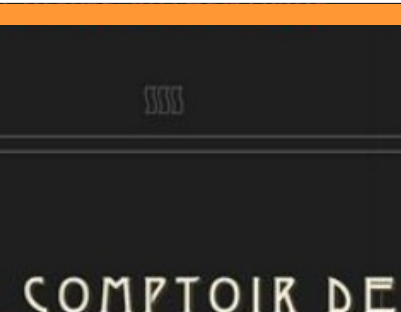
Tarifs en €:	Tarif 1 nuit en semaine (L, M, M, J, D)	Tarif 1 nuit en weekend (V ou S)	Tarif 2 nuits weekend (V+S)	Tarif 7 nuits semaine
du 02/01/2026 au 31/05/2026	90€	90€	180€	630€
du 31/05/2026 au 01/07/2026	100€	100€	200€	700€
du 01/07/2026 au 31/08/2026	120€	120€	240€	840€
du 31/08/2026 au 30/09/2026	110€	110€	220€	770€

Mes recommandations

À voir, à faire à Coeur du Bassin

Balades et randonnées

OFFICE DE TOURISME COEUR DU BASSIN D'ARCACHON
WWW.TOURISME-COEURDUBASSIN.COM



Le Comptoir de Martine

+33 6 33 38 07 69
3 bis rue du Barrasqui

1.2 km
AUDENGE



Venez vous régaler avec notre carte jusqu'à 22h : Burgers gourmands, Salades fraîches et colorées, Tartares préparés avec soin, Planches généreuses...



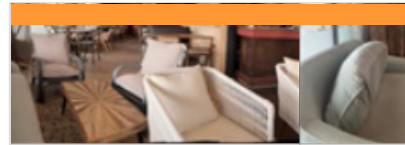
Pizzeria du Lavoir

+33 5 56 26 96 43
2 Route de Bordeaux

1.4 km
AUDENGE



Ce restaurant vous propose ses pizzas composées d'ingrédients de qualité, à emporter ou déguster sur place. Egalement des salades, burgers, frites, crêpes et glaces. Ouvert tous les jours midi et soir sauf la journée du jeudi et le dimanche midi.



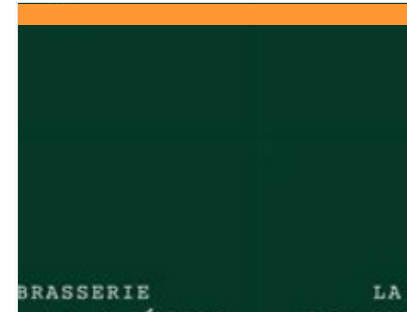
Aimer

+33 5 56 60 25 56
2 Route de Bordeaux

1.4 km
AUDENGE



Restaurant, bar & cave à vins à Audenge ☑ Cuisine gourmande, produits frais & ambiance chaleureuse. Venez savourer l'instant autour d'un bon plat ou d'un verre ! ☑



Brasserie des Allées

+33 5 57 70 13 73
15 allée Ernest de Boissière

1.4 km
AUDENGE



La brasserie où l'on aime se retrouver à Audenge! Une grande table au cœur de la ville où l'on vient partager une cuisine traditionnelle, généreuse et authentique Nouveaux propriétaires depuis le 01 mars !!



Le Bistrot d'Audenge

+33 6 30 65 12 60
4 avenue du Vieux Bourg

1.5 km
AUDENGE



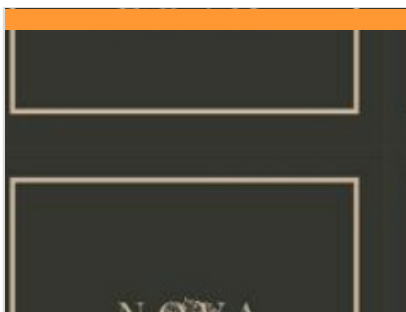
Carte 100% produits frais. Repas traditionnels à midi et soirée ambiance et tapas. Soirées DJ trois fois par semaine l'été. Pensez à réserver pour venir vous restaurer dans une ambiance conviviale ! La cuisine est exclusivement élaborée à partir de produits frais.

Mes recommandations (suite)

À voir, à faire à Coeur du Bassin

Balades et randonnées

OFFICE DE TOURISME COEUR DU BASSIN D'ARCACHON
WWW.TOURISME-COEURDUBASSIN.COM



Nova Lova by Balthazar

+33 5 57 18 00 60

2 Rue John Maynard Keynes

<https://www.novalova.fr/>

1.5 km
AUDENGE



Plongez dans une expérience culinaire unique au cœur de Nova Lova, où la gastronomie italienne rencontre les saveurs ensoleillées de la Méditerranée. Dans un cadre élégant et convivial sur notre magnifique rooftop, savourez des plats authentiques préparés avec passion, mettant à l'honneur des ingrédients frais et de qualité. Laissez-vous emporter par l'ambiance chaleureuse et la vue imprenable, pour un moment de détente et de plaisir gustatif inoubliable. Nova Lova, c'est l'essence de la dolce vita, à partager sans modération ! En bref le Nova Lova c'est une gastronomie italienne authentique à base de produits frais et un magnifique rooftop ombragé!



M.Padthai

+33 7 76 77 28 99

Avenue du Général de Gaulle

1.5 km
AUDENGE



Cuisine thaïlandaise traditionnelle - Présent sur le marché d'Audenge le mardi matin jusqu'à 13h - plats à emporter; Présent aussi sur les marchés d'Eysines et Mérignac



Chez Geneviève

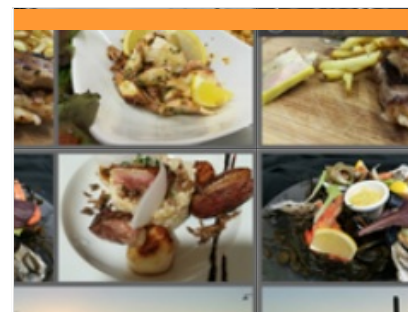
+33 5 56 26 81 05

62 Rue du Port

2.2 km
AUDENGE



Au restaurant de Geneviève, ouvert à l'année, on est heureux d'y retrouver sa cuisine digne d'un retour de pêche. Restauration traditionnelle - Plateau de fruits de mer avec homard - Crêperie sucrée



La Gravette

+33 5 57 17 55 49

Le port

<http://restaurant-lagravette.com/>

2.3 km
AUDENGE



Situé au Port d'Audenge, le restaurant La Gravette est une adresse incontournable pour savourer une cuisine française traditionnelle dans un cadre convivial. Avec une carte généreuse, cet établissement propose une formule petit-déjeuner; une carte pour les glaces, crêpes et autres gourmandises du goûter; des menus pour les midis et soirs; et une décoration authentique; pour partager de bons moments en famille ou entre amis en bord de bassin. La Gravette vous charmera par son accueil, sa cuisine, et sa proximité au bassin de baignade et aux plages. Ouvertures : - Février à Mars : du mardi au dimanche / de 09h à 23h - Avril à Novembre : du lundi au dimanche / de 09h à 23h



ARTHURS FRENCHIES BBQ

+33 5 56 60 41 14

5 Avenue Paul Gauguin

3.4 km
LANTON



Brasserie traditionnelle et pub avec un grand choix de bières (9 tireuses), jeu de fléchettes, billard et grande terrasse extérieure.

Mes recommandations (suite)

À voir, à faire à Coeur du Bassin

Balades et randonnées

OFFICE DE TOURISME COEUR DU BASSIN D'ARCACHON
WWW.TOURISME-COEURDUBASSIN.COM



Le Cabanon

+33 5 56 82 99 54
Port de Cassy

<https://restaurantlecabanonlanton.com/>

5.0 km
LANTON



Une terrasse les pieds dans l'eau, des plateaux de fruits de mer et poissons du Bassin et de l'océan.... Une adresse sûre du Bassin.



Elya Tacos Burger

+33 5 56 03 53 73
44 Avenue de la Libération

<https://www.elyatacosburger.fr/>

5.9 km
BIGANOS



Commander chez ELYA tacos & Burger sur place ou à emporter Elya Tacos Burger s'engage à vous offrir la meilleure expérience possible en matière de restauration.



Le Platane

+33 5 56 60 58 98
1 allée Thalassa

<https://www.restaurant-leplatane.fr/>

6.2 km
LANTON



Spécialités de fruits de mer et grillades de viandes et poissons. Vue superbe sur le Bassin et terrasse couverte.



Le Millésime

+33 5 56 82 94 84
30 avenue de la Côte d'Argent

6.6 km
BIGANOS



Le Millésime joue sur le thème de l'accord des mets et des vins. Spécialités du Sud-Ouest : foie gras, confits, magrets,... ainsi que de très bons crus ! Durant la période de fermeture administrative, le restaurant vous propose des plats à emporter midi et soir du mardi au dimanche midi. Plus d'information sur la page Facebook du restaurant.



Villa Valleyre

+33 9 82 37 15 70
70 avenue de la République
<https://www.villavalleyre.fr/>

9.1 km
MIOS



Offrant un charme et un cadre apaisant, vous profiterez des belles journées et des douces soirées sur notre terrasse ombragée comme si vous étiez en vacances. Dans une architecture coloniale Vous pourrez vous y relaxer autour d'un bon repas avec une équipe attentionnée, nous vous invitons à y rassembler les personnes qui vous sont chères pour partager plus qu'un repas, un moment de qualité aux saveurs authentiques.

Mes recommandations (suite)

À voir, à faire à Coeur du Bassin

Balades et randonnées

OFFICE DE TOURISME COEUR DU BASSIN D'ARCACHON
WWW.TOURISME-COEURDUBASSIN.COM



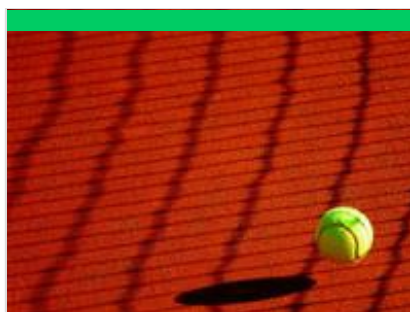
Rôtisserie du Val de l'Eyre

+33 5 56 26 65 94
30 avenue du Val de l'Eyre

10.9 km
MIOS



Venez déguster de délicieux poulets fermiers rôtis en bord de l'Eyre sur un terrain boisé, sur place ou à emporter.



Tennis club audengeois

+33 5 56 26 82 25
Rond-Point des Alouettes
<https://tenup.fft.fr/club/59330079>

0.9 km
AUDENGE



4 courts extérieurs en béton poreux dont deux éclairés. Ils sont situés derrière la salle sportive de Pessalle.



Aire de jeux du jardin public d'Audenge

+33 5 56 03 81 50
24, Allée Ernest de Boissière

1.4 km
AUDENGE



Aire de jeux située près de la mairie d'Audenge.



Le Delta de la Leyre en canoë collectif : une immersion nature !

+33 5 57 70 67 56
20 allées de Boissière
<http://www.tourisme-coeurdubassin.com>

1.4 km
AUDENGE



Plongez au cœur d'une aventure inoubliable à bord d'un canoë collectif ! Laissez-vous porter de Biganos à Audenge, au rythme de votre pagaie et de l'esprit d'équipe, accompagnés par votre guide. Sans moteur, cette embarcation vous invite à une immersion authentique et apaisante, où chaque coup de pagaie vous rapproche un peu plus de la nature. Explorez un écrien préservé entre prés salés et roselières, véritables refuges pour une biodiversité exceptionnelle. Cette sortie vous promet un moment de déconnexion totale, entre paysages changeants et rencontres avec la faune locale. Alors, prêt à embarquer ? à partir de 6 ans et savoir obligatoirement nager. Uniquement sur réservation auprès de l'Office de Tourisme du Coeur du Bassin.



Atelier des Treys

+33 6 51 52 96 76
9 Allée des Treys
<https://atelierdestreys.com>

1.9 km
AUDENGE



Je propose de vivre une expérience unique de la poterie au tour électrique et de réaliser sa propre pièce de poterie. Vous découvrirez les secrets de la technique de tournage et repartirez avec votre création artistique. J'accueille les élèves à partir de 6 ans dans mon atelier, au sein d'un cadre verdoyant à Audenge. Vous commencerez par faire connaissance avec la terre en préparant vos boules d'argile à tourner. Après explications des gestes du tournage et d'une démonstration, ce sera à vous de jouer. J'assiste avec patience et bienveillance la confection de la pièce de votre choix. 2 heures les mains dans la terre et vous repartirez avec vos créations en argile crue ou vous pourrez venir les récupérer quelques semaines plus tard une fois cuites... vous pouvez également les émailler vous-même lors d'un prochain atelier...

Mes recommandations (suite)

À voir, à faire à Coeur du Bassin

Balades et randonnées

OFFICE DE TOURISME COEUR DU BASSIN D'ARCACHON
WWW.TOURISME-COEURDUBASSIN.COM



City stade Audenge

Port d'Audenge

2.1 km
📍 AUDENGE



Terrain omnisports comportant un terrain de basket, des cages de football ou de handball, une table en extérieur de tennis de table et des agrès.



Skate park Audenge

Port d'Audenge

2.1 km
📍 AUDENGE



Le skate-park d'Audenge a été installé près du city stade. Il est en accès libre pour le skateboard, le roller et le BMX. Les modules ont un revêtement en bois. Il est composé d'une mini rampe et d'une petite partie street avec plan inc' quarter et au centre un module central avec demi pyramide, table ledge montée plat descente et funbox.



Aire de jeux du port d'Audenge

☎ +33 5 56 03 81 50
rue du port

2.1 km
📍 AUDENGE



Deux aires de jeux pour les 2/6 ans et 6/12 ans, séparées du bassin de baignade par une plage en caillebotis. Structures en bois avec toboggans et petite maison en bois. Accès libre.



Bassin de baignade d'Audenge

☎ +33 5 56 03 81 50
Port d'Audenge

2.1 km
📍 AUDENGE



Vous ressentez l'envie irrésistible de plonger dans une eau bien fraîche, malheureusement la marée est basse... Pas de panique ! Sur le port d'Audenge, la plus longue piscine extérieure d'eau de mer d'Europe est là pour exaucer votre souhait. C'est une piscine extérieure à 3 bassins de niveaux différents pour petits et grands. Le long de ces bassins, vous pouvez profiter d'espaces de sable, d'herbe ou d'un caillebotis en bois. Pour les enfants, une aire de jeux aménagée leur permet de se dépenser et de s'amuser en toute sécurité. Un accès aux personnes handicapés et à mobilité réduite est possible grâce à une rampe d'accès. 1 fauteuil amphibie TIRALO est disponible afin de permettre aux personnes à mobilité réduite de profiter pleinement de la baignade. Cours de natation à partir du 31/05 par l'école O'laka - 07 49 57 74 49 / olaka.bassin@gmail.com Aquagym : samedi de 11h à 12h



Port d'Audenge

☎ +33 5 56 03 81 50
🌐 <http://www.mairie-audenge.fr>

2.2 km
📍 AUDENGE



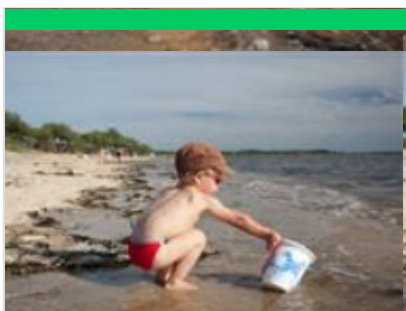
Situé à un kilomètre du centre-ville, le port d'Audenge est un port typique du Bassin d'Arcachon avec ses cabanes en bois et ses pinasses. Par la mer, il est accessible par un chenal balisé. Le port d'Audenge comprend différentes zones portuaires et équipements : - Le port ostréicole Petit port typique, il se caractérise par une succession de cabanes aux couleurs vives qui abritent ostréiculteurs et pêcheurs et qui proposent pour certaines d'agréables terrasses où vous pourrez déguster en toute tranquillité les huitres du bassin. - Les ports de plaisance Situés de part et d'autre du port ostréicole, les ports de plaisance nord et sud accueillent actuellement 112 bateaux pour l'un et 145 bateaux pour l'autre. Le port d'Audenge accueille ainsi au total 304 bateaux (plaisance et professionnels). Vous trouverez douche et wc sur place et des commerces à 800 mètres.

Mes recommandations (suite)

À voir, à faire à Coeur du Bassin

Balades et randonnées

OFFICE DE TOURISME COEUR DU BASSIN D'ARCACHON
WWW.TOURISME-COEURDUBASSIN.COM



Plage de Graveyron

Domaine de Graveyron - Port
d'Audenge

2.5 km
📍 AUDENGE



Au niveau du port d'Audenge, sur le bassin d'Arcachon, on trouve la plage de Graveyron. C'est une plage de sable longue d'environ 200 mètres, elle dispose d'un environnement paisible et agréable. Néanmoins, la baignade est seulement possible à marée haute. Mais, à marée basse, on peut profiter du bassin de baignade situé à 200 mètres, au niveau du port.



La Cabane Bleue aux Artistes

☎ +33 5 56 03 81 50
28, rue du port

🌐 <http://www.mairie-audenge.fr>

2.5 km
📍 AUDENGE



Berceau de l'art local, la Cabane bleue aux Artistes, d'architecture typique, est un lieu privilégié pour exposer tableaux, sculptures et autres créations artisanales. Située sur le port ostréicole d'Audenge à côté du Domaine de Graveyron, elle vous ouvre ses portes toute l'année, au gré des expositions temporaires, vous offrant des instants artistiques intimes avec vue sur le bassin d'Arcachon.



Canoë Kayak Club Audengeois (FFCK)

☎ +33 6 45 38 25 50
Le Port

2.7 km
📍 AUDENGE



Situé sur le Bassin d'Arcachon à Audenge, le Canoë Kayak Club Audengeois vous fait découvrir les joies du kayak et du canoë autour de nombreuses activités.



Dans le pin, tout est bon ! Découverte du gemmage

☎ +33 5 57 70 67 56

🌐 <http://www.tourisme-coeurdubassin.com>

3.1 km
📍 LANTON



Cet arbre élancé est généreux. Son tronc droit, les aiguilles et les morceaux d'écorces, les pommes de pin... tout sert ! Et la résine ? On récoltait ces gouttelettes en gemmant le pin que l'on appelait l'arbre d'or. En lisière de forêt, vous découvrirez avec Jean Claude, issu d'une famille de gemmeurs, les gestes et les outils du gemmage : hapchot, escouarte... ces drôles de mots liés à l'activité n'auront plus aucun secret pour vous. Pour clôturer cette immersion dans les traditions, laissez-vous surprendre par une démonstration d'échasses, symbole incontournable du folklore local ! Réservation auprès de l'Office de tourisme Coeur du Bassin.



Bassin de baignade de Lanton

☎ +33 5 56 03 86 00
13B Route de la Plage

3.6 km
📍 LANTON



Vous ressentez l'envie irrésistible de plonger dans une eau bien fraîche, malheureusement la marée est basse... Pas de panique ! Le bassin de baignade de Lanton est un plan d'eau de mer aménagé. Une agréable plage de sable permet aux grands comme aux plus petits de s'installer comme en bord de mer et d'apprécier des moments de baignade en toute sécurité. L'accueil des personnes à mobilité réduite y est également possible puisque le site bénéficie depuis plusieurs années du label "Handiplage" ainsi que d'un Tiralo. La baignade est surveillée en saison estivale par des maîtres nageurs sauveteurs, et des activités ludiques et sportives sont proposées à tous ceux qui le souhaitent, en famille ou seul à partir de 15 ans, avec CAP 33.

Mes recommandations (suite)

À voir, à faire à Coeur du Bassin

Balades et randonnées

OFFICE DE TOURISME COEUR DU BASSIN D'ARCACHON
WWW.TOURISME-COEURDUBASSIN.COM



Plage Suzette

Avenue de Californie

4.7 km
LANTON



Le long du sentier du littoral et de ses tamaris, la plage Suzette permet à marée haute de se baigner dans des eaux calmes et en toute saison de profiter du bord de mer. Lieu de baignade à marée haute, elle se transforme en terrain de jeu pour petits et grands à marée basse. Des toilettes publiques sont à disposition. Plage non surveillée et interdite aux chiens.



Port de Cassy-Lanton

+33 5 56 82 93 09

4.9 km
LANTON



Le port de Cassy-Lanton est un port d'échouage de 225 places (tirant d'eau de 1 à 1,80 m suivant marées). Sur place, vous trouvez des toilettes et des commerces à 500 mètres. De nombreuses manifestations y sont organisées.



Escapade en galupe sur le delta de la Leyre

+33 5 57 70 67 56 +33 6 42 24 80 97

Rue du Port

<http://loubateleyre.jimdo.com/>

5.1 km
BIGANOS



Embarquez depuis le port de Biganos dans une barque traditionnelle à fond plat, conduite par un batelier, pour une balade commentée et encadrée permettant l'accès à des zones sauvages et préservées, au gré des marées. Cette navigation assure une totale déconnexion. Durée 1h30. Sur réservation auprès de l'Office de Tourisme du Coeur du Bassin d'Arcachon.



Canoë Kayak - Courant d'Eyre

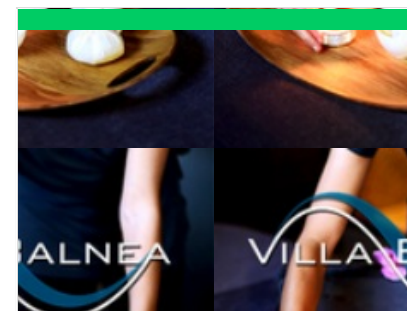
+33 6 85 49 72 53
88 rue du Port

<http://www.courantdeyre.com>

5.2 km
BIGANOS



Venez découvrir la Leyre, ce magnifique fleuve côtier au cœur de la « petite Amazone » et naviguez à l'ombre de sa forêt galerie. Vous pouvez choisir de partir à la demi-journée ou à la journée (nous fournissons des bidons étanches pour mettre vos affaires de rechange, pique-nique ...) ou même sur plusieurs jours puisque la Leyre est navigable sur 90 km.



Villa Balnea

+33 5 56 26 54 39
7 avenue de la République

<http://www.villa-balnea.com>

5.3 km
LANTON



Villa Balnea : Institut de Beauté et Bien-être Accordez-vous une pause détente à Villa Balnea, votre institut de beauté à Lanton (Cassy). Notre équipe vous accueille pour des soins du visage, des modelages relaxants (solo ou duo) et des soins corps (LPG inclus) de qualité ainsi que des prestations esthétiques complètes pour une mise en beauté totale lors de votre visite.

Mes recommandations (suite)

À voir, à faire à Coeur du Bassin

Balades et randonnées

OFFICE DE TOURISME COEUR DU BASSIN D'ARCACHON
WWW.TOURISME-COEURDUBASSIN.COM



Port de Biganos

+33 5 56 03 94 50

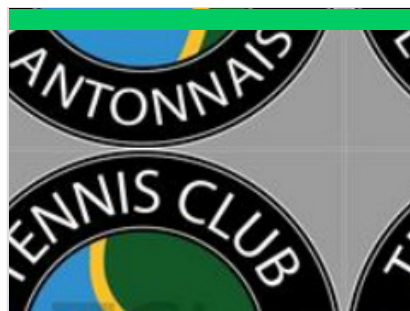
Rue du port

<http://villedebiganos.fr/>

5.3 km
BIGANOS



Il semble que ce port existait déjà au temps des Romains, à 3,50 m au dessous du niveau actuel. Il était alors installé sur l'estuaire de la Leyre. Lieu de quiétude au milieu de grands chênes, il invite les peintres à installer leur chevalet pour croquer les cabanes colorées des pêcheurs, sur fond de rivière et de verdoyante nature, et ceux qui ont soif d'aventure à embarquer sur des canoës ou kayaks pour d'étonnantes balades à travers la forêt-galerie ou bien entre les roseaux en direction du Bassin. 152 appontements gérés par la municipalité y abritent les bateaux des plaisanciers (tirant d'eau maximal de 1,20 m lors de forts coefficients de marées, cale de mise à l'eau et wc sur place, commerces à 2 km).



Tennis club de Lanton

+33 5 56 26 03 65

1 route du Stade

<https://tenup.fft.fr/club/59330307>

5.5 km
LANTON



5 courts de tennis en dur à l'extérieur. Location possible. Enseignement : stages, cours individuels.



Golf des Aiguilles Vertes

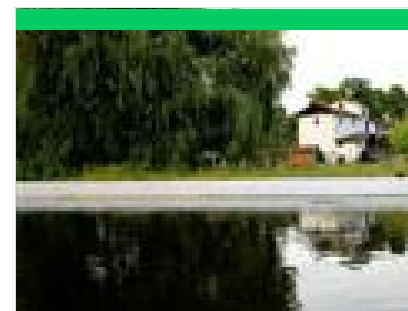
+33 5 56 82 95 71

Route de Bordeaux

5.6 km
LANTON



En bordure du Bassin d'Arcachon, ce parcours de 9 trous sur sable (par 33, 2247 m) est plat et accessible à tous. Il est jouable toute l'année et tous les jours. Les Aiguilles Vertes... le nom du golf donne le ton : les pins vous accompagnent tout au long du parcours. Il y a la possibilité sur place de louer du matériel (enfant et adulte). L'accueil est chaleureux et l'air salé ouvre l'appétit. Les cabanes d'ostréiculteurs sont à deux pas pour commenter votre partie autour d'une assiette d'huîtres.



Visite de Caviar de France

+33 5 57 70 67 56

4 av de la libération

6.1 km
BIGANOS



Plongez au cœur d'un site naturel unique et préservé pour une expérience sensorielle hors du commun! Ne manquez pas la visite captivante et gourmande du tout premier éleveur, producteur et artisan français de caviar. C'est en 1933, dans un ancien moulin à farine transformé en élevage d'esturgeons, que l'aventure du caviar en Gironde a commencé. Laissez-vous guider par une équipe passionnée à la découverte de l'art délicat de l'"or noir". Admirez ces fascinants esturgeons évoluer dans leur environnement naturel. La visite se poursuit par une vidéo retraçant le parcours de ces poissons majestueux, de leur naissance à la mise en boîte du précieux caviar, et se termine par une dégustation savoureuse. Sur réservation obligatoirement



Port de Taussat

+33 5 56 03 86 00

6.3 km
LANTON



Le port de Taussat est un port d'échouage de 55 places (tirant d'eau de 1 à 1,80 mètre suivant les marées).

Mes recommandations (suite)

À voir, à faire à Coeur du Bassin

Balades et randonnées

OFFICE DE TOURISME COEUR DU BASSIN D'ARCACHON
WWW.TOURISME-COEURDUBASSIN.COM



Plage de Taussat-les-Bains

Allée Thalassa

6.6 km
LANTON



La plage de Taussat s'étend du port de Fontainevieille jusqu'au vieux port de Taussat et passe devant de majestueuses villas datant du début du XXème siècle, époque où les bains de mer devenaient à la mode. Remontez le temps et imaginez-vous dans la peau d'un baigneur venant d'acquérir le droit à des congés payés et qui venait, ici, profiter des biens faits des bains de mer.



T en Leyre

+33 5 54 54 55 07
Allée de la Plage

<http://parcours-acrobatique-t-en-leyre.fr>

10.5 km
MIOS



Nous proposons un parcours acrobatique éco-responsable et respectueux de l'environnement. À Mios, à une demi-heure de Bordeaux, d'Arcachon ou du Cap Ferret, au bord de la Leyre, vous pouvez faire de l'accro-branches au cœur du Parc Naturel des Landes de Gascogne, sur un site classé Natura 2000. 16 parcours dans les arbres et 150 activités différentes, des sauts de Tarzan, de la tyrolienne, du surf dans les arbres ou du filet à grimper. Nous vous proposons une buvette, avec des produits bios et locaux, des sirops, des snacks et du café torréfié en Gironde. Vous pouvez aussi vous balader ou pique-niquer dans le parc naturel et découvrir ses merveilles. Avec un peu de chance, vous verrez une cistude, une loutre ou bien des martins pêcheurs ! A partir de 4 ans.



Lakecity

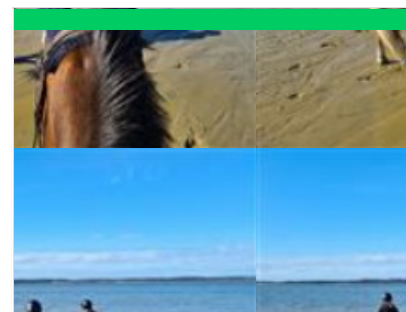
+33 6 40 65 11 71
108 route du Barp

<http://www.lakecity.fr>

14.3 km
MIOS



Sur notre Wake Park, situé à 20 minutes de Bordeaux et d'Arcachon, venez découvrir les joies de la glisse à partir de 4 ans. Pratiquez le ski nautique, le wakeboard, le wakeskate ou le kneeboard en toute sécurité, avec du matériel adapté et encadrés par nos moniteurs diplômés d'État.



Haras de Croix d'Hins

+33 6 81 20 60 68
8 ZI de Croix d'Hins

<https://harasdecroixdhins.ffe.com/>

14.7 km
MARCHEPRIME



A 25 km au Sud de Bordeaux, le Haras de Croix d'Hins héberge un centre équestre poney-club et une écurie de propriétaires. Il vous propose des activités multiples : dressage et CSO, attelage, horse ball, découverte, loisir et compétition mais aussi des stages.



Visite d'un rucher et sa miellerie

+33 5 57 70 67 56

15.7 km
MARCHEPRIME



Jérôme, apiculteur passionné, vous ouvre les portes de son rucher familial. Il perpétue la tradition familiale en tant que 3ème génération de producteurs de miel. Une véritable visite immersive. Derrière une ruche vitrée, découvrez le rôle essentiel des abeilles et les secrets de la production du miel, de la ruche au pot. Assistez au travail minutieux de l'extraction et participez à un atelier de fabrication de bougies en cire d'abeille. La visite se termine par une dégustation. Une boutique sur place vous permettra également d'emporter un peu de douceur avec différentes variétés de miel à découvrir. Réservation Office de tourisme Coeur du Bassin d'Arcachon.

Mes recommandations (suite)

À voir, à faire à Coeur du Bassin

Balades et randonnées

OFFICE DE TOURISME COEUR DU BASSIN D'ARCACHON
WWW.TOURISME-COEURDUBASSIN.COM



Domaines de Certes - Graveyron

+33 5 56 82 71 79

Avenue de Certes

<https://www.gironde.fr/environnement/d>

1.8 km

AUDENGE



La confrontation entre l'eau douce et l'eau salée agit certes sur la nature, mais aussi sur l'homme qui a modelé le paysage au rythme de ses activités économiques : vocations agricoles, salicoles, piscicoles et forestières. Ces Espaces Naturels Sensibles se caractérisent pour le domaine de Certes avec des digues aménagées par l'Homme : marais salants et anciens réservoirs à poissons, et pour le domaine de Graveyron : prairies humides et prés salés. Cet espace abrite de nombreuses populations d'oiseaux tout au long de l'année, dont certaines espèces rares et protégées.



A Audenge, sur le Domaine de Graveyron entre terre et eaux

+33 5 57 70 67 56#+33 5 56 82 71

79

<http://www.rando-landes-de-gascogne.c>

2.4 km

AUDENGE



Propriété du Conservatoire du Littoral et géré par le Conseil Départemental de la Gironde, le Domaine de Graveyron est un espace naturel sensible protégé situé dans la continuité du sentier du Littoral qui borde le Bassin d'Arcachon. Réservoirs à poissons au XIXème siècle, il abrite aujourd'hui un grand nombre d'espèces d'oiseaux qui se mêlent à une flore verdoyante. Les départs s'effectuent, principalement, depuis le port d'Audenge pour une boucle d'environ 5 km. Les topo-guides sont disponibles à l'Office de Tourisme.



Boucle du Domaine de Certes

+33 5 57 70 67 56#+33 5 56 82 71

79

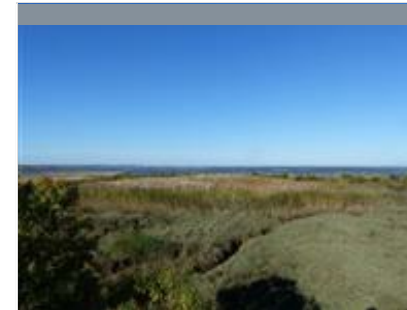
<https://www.gironde.fr/environnement/d>

3.5 km

AUDENGE



Milieu riche sur le delta de la Leyre, le Domaine de Certes se situe sur une des plus importantes voies de migrations pour l'avifaune et constitue un site migratoire d'importance internationale pour de nombreuses espèces d'oiseaux dont la spatule blanche. Ancien marais salant, ce vaste espace gagné sur la mer, qui a été reconverti en site piscicole, est maintenant voué à la protection des milieux naturels. Ce circuit de 12.3 km part du parking du château de Certes pour rejoindre le bassin de baignade de Lanton. Des visites guidées naturalistes vous sont proposées par le Conseil Départemental de la Gironde.



Ile de Malprat

+33 5 57 70 67 56

<http://www.tourisme-coeurdubassin.com>

4.5 km

BIGANOS



Au milieu du delta de l'Eyre, l'île de Malprat («mauvais près») fut endiguée à la fin du XVIIIème siècle à des fins salicoles puis cette activité fut remplacée par la pisciculture extensive. Cette île de 140 hectares, entourée de 11 écluses, possède 19 bassins et un réseau de canaux profonds alimentés uniquement en eau saumâtre (60 hectares). Un écosystème prairial favorise le développement de certaines espèces floristiques et faunistiques (amphibiens, loutre, cistude, vison, anatisés, insectes) car il est alimenté uniquement en eau douce (précipitations, puits artésien). La visite n'est possible qu'accompagné par un guide, sur réservation auprès de l'office de tourisme.



Delta de la Leyre

+33 5 56 22 80 46#+33 5 24 73 37

33

Maison de la Nature du Bassin

d'Arcachon

<http://www.leteich-ecotourisme.fr>

5.5 km

LE TEICH



Le delta, ouverture de la Leyre sur le Bassin d'Arcachon, est composé de lieux multiples où se juxtaposent des parties stables occupées par des prés salés, des domaines endigués, des roselières, des prairies pâturées et des secteurs soumis à la dynamique des marées, bancs sableux et vasières. Les eaux douces de la rivière et les eaux salées de l'océan se rejoignent et sont propices à l'implantation d'espèces spécifiques. Situé sur l'une des voies de migration les plus importantes d'Europe, il constitue véritablement le domaine des oiseaux. Un circuit de 9 km permet de découvrir la forêt galerie en longeant la Leyre et les plaines humides ceinturées de marais plus en aval.

Mes recommandations (suite)

À voir, à faire à Coeur du Bassin

Balades et randonnées

OFFICE DE TOURISME COEUR DU BASSIN D'ARCACHON
WWW.TOURISME-COEURDUBASSIN.COM



Réserve Ornithologique du Teich

+33 5 24 73 37 33
Rue du Port

<http://www.reserve-ornithologique-du-teich.com>

5.7 km
LE TEICH



Partez en famille, entre amis ou en groupe, petits et grands, à la découverte de l'un des plus fameux sites de nature du Bassin d'Arcachon. Sur ce site d'importance internationale pour la conservation des oiseaux, 323 espèces peuvent être observées, dont 80 nichent sur place. La réserve offre 6 km de promenades pour les observer depuis l'une des 20 cabanes aménagées près des secteurs les plus favorables. Le sentier du Rouge Gorge a été spécialement conçu pour les enfants pour connaître l'environnement de la réserve ornithologique en s'amusant. Des activités de découverte à proximité sont proposées en canoë et en kayak de mer pour découvrir le delta de la Leyre autrement.



GRP Tour du Bassin d'Arcachon - De Biganos à Lège en écomobilité

+33 5 57 70 67 56
Rue de la Gare

<https://tourisme-coeurdubassin.com/>

6.5 km
BIGANOS



Cette portion du GRP tour du Bassin d'Arcachon longe la côte nord du delta de la Leyre, moins connue que la côte sud, mais plus sauvage et plus typique. Quelques curiosités le long du parcours : les ports de Biganos, Lanton, Andernos et Arès, avec les cabanes ostréicoles ; les réserves écologiques du domaine de Certes et des prés salés d'Arès et Lège Cap Ferret ; le patrimoine bâti des bourgs de Lanton et Andernos. Consulter l'horaire des marées, certains passages sont inaccessibles à marée haute. Plus d'information sur le topoguide du GRP Tour du bassin d'Arcachon. Ce parcours vous est proposé par le Comité Régional de Randonnée Pédestre. Au départ d'une gare ou d'un arrêt de car TER, il vous permet de rejoindre un itinéraire de promenade ou de randonnée et de vous balader en écomobilité !



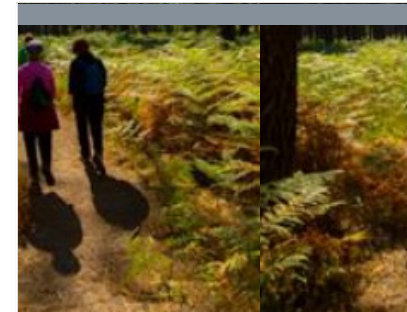
Le sentier du littoral de Gujan-Mestras

+33 5 56 66 12 65

8.3 km
GUJAN-MESTRAS



Le sentier du littoral serpente entre les eaux du Bassin d'Arcachon, les prés salés, les ports ostréicoles et les anciennes réserves piscicoles. Gujan-Mestras, avec ses sept ports tournés vers le bassin, est considérée comme la capitale de l'ostréiculture. Découvrez de nouveaux paysages naturels à chaque détour de votre itinéraire. Dans un environnement naturel préservé, aux contours changeants selon l'amplitude des marées, votre parcours alterne vues panoramiques et rencontres authentiques dans l'esprit du Bassin. C'est un parcours long de 8,5 kilomètres qui débute au port de La Hume et qui aboutit au port de La Mole. Les animaux sont autorisés sur le sentier du littoral à condition d'être tenus en laisse.



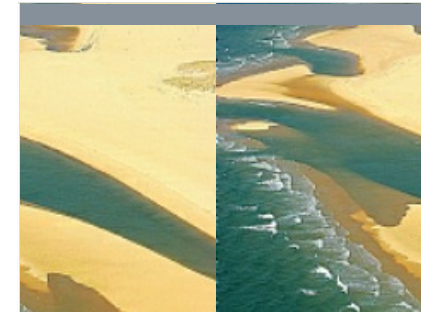
A Mios, balade au fil de l'Eyre

+33 5 57 70 67 56
Office de tourisme de Mios

10.5 km
MIOS



Au Coeur du Bassin d'Arcachon, la commune de Mios est traversée par l'Eyre, rivière qui prend sa source dans les Landes et qui alimente le Bassin d'Arcachon. Le long de ses rives, laissez-vous bercer par le son du courant et rencontrez la faune et la flore qu'abrite ce milieu à préserver ! Prenez un grand bol de Nature !



Le Bassin d'Arcachon

+33 5 56 52 61 40
<http://www.tourisme-gironde.fr>

11.3 km
ARCACHON



Le Bassin d'Arcachon est situé au cœur des Landes de Gascogne. Il est de forme triangulaire, délimité par plus de 80 km de côtes plates ou dunaires boisées. Il est largement ouvert sur le golfe de Gascogne et la marée fait pénétrer et sortir deux fois par jour des masses d'eau considérables. Le Bassin est partiellement isolé de l'océan par un cordon dunaire comprenant notamment le Cap Ferret, la dune du Pilat et le banc d'Arguin. L'ouverture sur l'océan Atlantique se fait par un accès unique, les « passes », un ensemble de chenaux d'environ 3 km de large permettant la circulation de l'eau entre le bassin et l'océan. Au centre du bassin se trouve l'île aux Oiseaux et ses cabanes tchanquées.

Mes recommandations (suite)

À voir, à faire à Coeur du Bassin

Balades et randonnées

OFFICE DE TOURISME COEUR DU BASSIN D'ARCACHON
WWW.TOURISME-COEURDUBASSIN.COM



Les Prés Salés Ouest

+33 5 56 54 63 14

<https://tourisme-latestedebuch.com/les->

11.3 km

LA TESTE-DE-BUCH



Le site des Prés Salés Ouest, situé sur la commune de La Teste de Buch, représente une anse de 42 hectares au sud du Bassin d'Arcachon. Autrefois ouverts sur la mer, les Prés Salés Ouest ont été endigués dans le milieu des années 1970 et soustraits à l'influence de l'océan. Pendant près de 35 ans le site a alors perdu sa vocation de pré salé, s'est peu à peu appauvri et s'est trouvé envahi d'espèces exotiques envahissantes (notamment le Baccharis, appelé aussi « faux-cotonnier »). Cependant, en 2007 après des années de bataille juridique, la commune de la Teste de Buch a été autorisée par l'Etat à entreprendre des aménagements. Les travaux poursuivaient alors plusieurs objectifs : environnementaux, paysagers, hydrauliques et accueil du public. Une partie du site fut à nouveau soumise au rythme des marées tandis que l'autre fut dédiée à la rétention des eaux douces provenant de la Craste.



Domaine de Saint-Brice

+33 5 56 60 18 07 +33 5 56 82 02 95

<http://www.conservatoire-du-littoral.fr>

12.1 km

ARES



Le domaine de Saint-Brice, propriété du Conservatoire du Littoral, est situé sur les territoires des communes d'Arès et d'Andernos-les-Bains. Il est en grande partie composé de bois et de forêts où se côtoient pins maritimes, chênes, saules et trembles, ainsi qu'une multiple variété de sous bois comme les ajoncs, genêts, fougères, arbousiers et bruyères. Deux étangs ajoutent à l'intérêt biologique de cet espace préservé.



L'île aux Oiseaux

+33 5 56 54 63 14

<http://www.tourisme-latestedebuch.com>

14.1 km

LA TESTE-DE-BUCH



L'île aux Oiseaux à marée basse est un territoire sauvage de mille hectares que vous pourrez apercevoir au milieu du bassin. Les oiseaux en ont fait leur royaume pendant que des ostréiculteurs construisaient tout autour un labyrinthe de parcs à huîtres. L'endroit est difficile d'accès, seuls les initiés peuvent y accéder. Une fois sur place, des chemins et des ponts vous invitent à découvrir cette île unique en son genre.



Site naturel des Quinconces

+33 5 56 82 02 95

Près du port ostréicole

<http://www.quinconces.org>

14.4 km

ANDERNOS-LES-BAINS



Le site des Quinconces reste un des rares endroits « sauvages » du littoral nord Bassin offrant une magnifique vue panoramique à découvrir. La pointe des Quinconces, protégée et inscrite au patrimoine pittoresque de la Gironde, était la promenade préférée de Sarah Bernhardt lors de ses séjours à Andernos-les-Bains. On peut y voir les anciens réservoirs à poissons creusés en 1840 par David Allègre, connu pour avoir construit le premier chalutier à vapeur au monde, "le Turbot", à Arès. En suivant le sentier du littoral en direction du nord, un pont en bois permet le franchissement de la rivière le Cirès pour atteindre la plage de Saint-Brice à Arès.



Lac de Croix d'Hins

+33 5 57 71 18 70

14.7 km

MARCHEPRIME



Telle une petite pépite posée au cœur de la forêt, le lac de Croix d'Hins offre au voyageur une halte douce pour se poser, respirer, pêcher, se ressourcer. Facile d'accès et interdit aux véhicules sur son pourtour, on y trouve des perches, des gardons, des tanches et des truites arc-en-ciel. A côté, se trouve une zone ombragée très agréable où l'on peut aussi pique-niquer.

Mes recommandations (suite)

À voir, à faire à Coeur du Bassin

Balades et randonnées

OFFICE DE TOURISME COEUR DU BASSIN D'ARCACHON
WWW.TOURISME-COEURDUBASSIN.COM



Réservoirs de Pirailan

+33 5 56 03 94 49
Pirailan

<https://www.conservatoire-du-littoral.fr/s>

17.6 km
LEGE-CAP-FERRET



Situés sur la flèche sableuse qui protège le Bassin d'Arcachon à l'ouest, les Réservoirs de Pirailan forment un espace naturel protégé, propriété du Conservatoire du Littoral. Dès le portail, un sentiment de calme et de quiétude vous envahit, c'est étonnant. On a envie de respirer à pleins poumons ! Le site est composé de 39 hectares, dont 6 hectares de réservoirs délimitant quatre îlots. Du haut de la dune, on aperçoit au loin l'île aux Oiseaux. Des milans noirs, des cygnes, des hérons cendrés ont élu domicile dans la réserve.



Grand Site de la Dune du Pilat

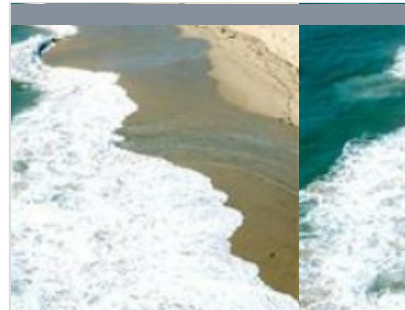
+33 5 56 22 12 85
Route de Biscarrosse

<https://www.ladunedupilat.com>

18.9 km
PYLA-SUR-MER



Dès votre arrivée, elle vous impressionnera par ses dimensions (entre 100 et 115 mètres de haut selon les années, 2,9 km de long, 55 millions de m³ de grains de sable). Au sommet, place à l'émotion : un panorama exceptionnel se dessine et vous dévoile les merveilles du Bassin : le banc d'Arguin, le phare du Cap-Ferret; Pour en savoir plus sur l'histoire de la formation et l'évolution de ce monument géologique protégé, les particularités des espèces animales et végétales présentes sur cet espace naturel d'exception, ou encore voyager à travers les âges sur les traces laissées par l'occupation humaine, participez à l'une des animations gratuites organisées toute l'année.



Réserve des dunes - Pointe du Cap Ferret

+33 5 56 03 94 49
Cap Ferret

<https://www.conservatoire-du-littoral.fr/s>

21.0 km
LEGE-CAP-FERRET



Cap, pointe, presqu'île, des mots évocateurs de grands espaces et ceux-ci ne manquent pas quand on parcourt les dunes du Cap Ferret. La Pointe du Cap Ferret est un bout de monde, un bout de monde entre deux eaux... l'océan et le Bassin d'Arcachon. On en prend plein les yeux à la Pointe. Pour vivre cette découverte exceptionnelle, on emprunte le sentier "Abécédaire des dunes" à l'entrée du Cap Ferret. Le promeneur découvre progressivement un immense album photo qui se déroule au gré de l'alphabet du A comme « Algues » au Z comme « Zostère avant d'arriver à la Pointe du Cap Ferret où s'ouvre un paysage à couper le souffle. Visites guidées possibles.



La réserve naturelle du Banc d'Arguin

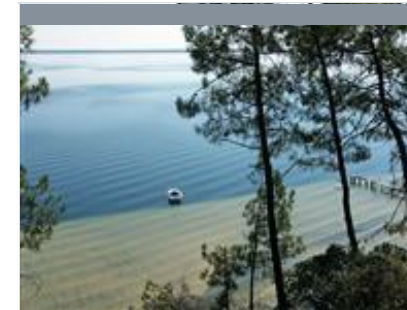
+33 5 56 54 53 83# +33 5 56 91 33 65

<https://www.sepanso.org/>

22.5 km
PYLA-SUR-MER



Lors d'une balade en bateau ou du haut de la Dune du Pilat, vous pourrez admirer ce banc de sable classé réserve naturelle depuis 1972. Il est le plus vaste du littoral girondin et s'étend à marée basse sur 4 km de long et 2 km de large. Situé à l'entrée du Bassin d'Arcachon, transformé par les marées, il est en mouvement constant. Si vous avez le privilège d'y poser le pied, vous pourrez observer les ostréiculteurs travailler dans leur parc à huîtres et le ballet incessant des sternes caugeks et autres oiseaux migrateurs.



Lac de Cazaux

+33 5 57 52 99 60# +33 5 56 54 63 14

<http://www.tourisme-latestedebuch.com>

22.7 km
CAZAUX



Vous avez envie de calme, de nature ? Cap sur le lac de Cazaux. Deuxième lac d'eau douce de France, réputé pour sa tranquillité, protégé du vent par sa forêt, il dispose de plages de sables fins et de criques sauvages. Toute l'année, familles, nageurs, plongeurs et pêcheurs partagent les 5800 hectares de ce lieu nature.

Mes recommandations (suite)

À voir, à faire à Coeur du Bassin

Balades et randonnées

OFFICE DE TOURISME COEUR DU BASSIN D'ARCACHON
WWW.TOURISME-COEURDUBASSIN.COM



Plages océanes

+33 5 56 54 53 83# +33 5 56 54 63 14

Route de Biscarrosse

<http://www.tourisme-latestedebuch.com>

25.6 km

📍 PYLA-SUR-MER



L'accès à la plage océane de la Salie Sud est temporairement fermé. Aux plages tranquilles en bord de bassin à Pyla sur Mer succèdent au sud, aussi loin que porte le regard, les plages océanes qui s'étendent sur 18 km où se brisent les vagues de l'Atlantique : Petit Nice, Lagune et Salie (commune de La Teste de Buch). Surfeurs, naturistes ou simples baigneurs, chacun d'entre vous y trouve, "sa" plage.



Eglise Saint Paul d'Audenge

+33 5 56 82 73 05

Avenue du Général de Gaulle

<https://www.paroissecoeurdubassin.fr/>

1.5 km

📍 AUDENGE



Château de Certes

+33 5 56 82 71 79

Avenue de Certes

1.7 km

📍 AUDENGE



Visite de Taussat-les-Bains

+33 5 57 70 67 56

1 route du Stade

<http://www.tourisme-coeurdubassin.com>

5.5 km

📍 LANTON



Maison de l'Huître

+33 5 56 66 23 71

Port de Larros

<http://www.maison-huitre.fr>

7.9 km

📍 GUJAN-MESTRAS



Mes recommandations (suite)

À voir, à faire à Coeur du Bassin

Balades et randonnées

OFFICE DE TOURISME COEUR DU BASSIN D'ARCACHON
WWW.TOURISME-COEURDUBASSIN.COM



Port de Gujan

+33 5 56 66 12 65

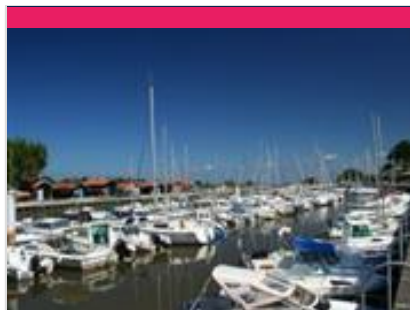
<http://www.gujanmestras.com>

8.2 km

📍 GUJAN-MESTRAS



5



Port de La Hume

+33 5 56 66 12 65

<http://www.gujanmestras.com>

8.3 km

📍 GUJAN-MESTRAS



6



Le village d'Andernos

+33 5 56 82 02 95

<https://andernos-tourisme.fr/>

9.7 km

📍 ANDERNOS-LES-BAINS



7



Jetée d'Andernos

+33 5 56 82 02 95

Place Louis David

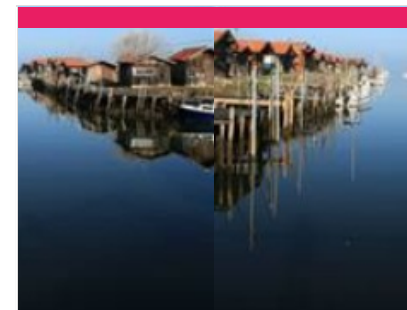
<http://www.andernoslesbains.fr>

9.7 km

📍 ANDERNOS-LES-BAINS



8



Balade des 7 ports à vélo

+33 5 56 66 12 65

10.6 km

📍 GUJAN-MESTRAS



9

Mes recommandations (suite)

À voir, à faire à Coeur du Bassin

Balades et randonnées

OFFICE DE TOURISME COEUR DU BASSIN D'ARCACHON
WWW.TOURISME-COEURDUBASSIN.COM



Les Cabanes Tchanquées

+33 5 56 54 63 14

<http://www.tourisme-latestedebuch.fr>

13.6 km
📍 LA TESTE-DE-BUCH



Jetée Thiers

+33 5 57 52 97 97

Place Thiers
<http://www.arcachon.com>

13.7 km
📍 ARCACHON



Ville d'Hiver d'Arcachon

+33 5 57 52 97 97

<http://www.arcachon.com>

13.7 km
📍 ARCACHON



Parc Mauresque

+33 5 57 52 97 97

Avenue Victor Hugo
<http://www.arcachon.com>

13.9 km
📍 ARCACHON



Le Parc Pereire et les Abatilles

+33 5 57 52 97 97

Avenue du Parc
<http://www.arcachon.com>

15.9 km
📍 ARCACHON



Mes recommandations (suite)

À voir, à faire à Coeur du Bassin

Balades et randonnées

OFFICE DE TOURISME COEUR DU BASSIN D'ARCACHON
WWW.TOURISME-COEURDUBASSIN.COM



Les villages et le patrimoine ostréicole

+33 5 56 03 94 49
Pirailan

<http://www.lege-capferret.com>

17.8 km
LEGE-CAP-FERRET



Chapelle de la Villa Algérienne

+33 5 56 03 94 49
L'Herbe

<http://www.lege-capferret.com>

18.7 km
LEGE-CAP-FERRET



Phare du Cap Ferret

+33 5 57 70 33 30
Place Souchet Valmont
<http://phareducapferret.com>

20.3 km
LEGE-CAP-FERRET



Cabane n°10 - O'Mils

+33 5 24 18 60 04 +33 6 80 02 77
18
10 rue du Port

2.1 km
AUDENGE



Vente d'huîtres à emporter, dégustation sur place d'huîtres, bulots, crevettes bio, pâté artisanal, vin blanc ou rosé.



Chez Baleste Cabane n°12

+33 5 56 60 33 30 +33 6 67 51 41
55
Port d'Audenge

2.5 km
AUDENGE



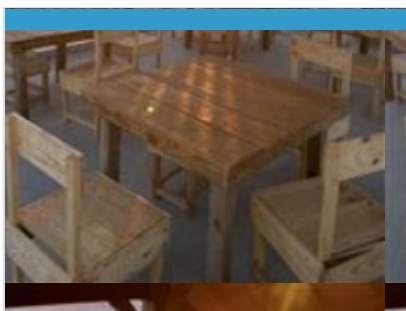
Une des plus vieilles familles de Lège Cap Ferret, ostréiculteurs de père en fils et "fille" vous accueille à la cabane n°12 "Chez Baleste" pour une dégustation d'huîtres et coquillages sur place (terrasse abritée) ou à emporter.

Mes recommandations (suite)

À voir, à faire à Coeur du Bassin

Balades et randonnées

OFFICE DE TOURISME COEUR DU BASSIN D'ARCACHON
WWW.TOURISME-COEURDUBASSIN.COM



Monsieur Bernard BERGEZ

+33 6 10 31 53 94

Cabane n°8 - Port d'Audenge

2.5 km
AUDENGE



Seul ostréiculteur, producteur du port d'Audenge depuis 1975, Bernard Bergez propose des huîtres au détail toute l'année. Possibilité de déguster des huîtres, bulots, crevettes et poissons issus de la pêche locale. Terrasse abritée.



L'atelier n°3 - Ludovic ORTIZ

+33 5 56 82 84 62

Rue Port Cassy

<https://huitres-ortiz.jimdofree.com/>

5.0 km
LANTON



Spécialités : huîtres, moules, crevettes, bulots, bigorneaux et autres fruits de mer. Terrasse couverte sur le port. Le restaurant est ouvert du 15/05 au 30/09. La vente au détail d'huîtres est ouverte à l'année, le vendredi matin.



Le Shed

+33 6 37 20 94 12

26 Allée Robinville

<https://le-shed-39.websself.net/accueil>

5.6 km
LANTON



Dans un cadre sauvage exceptionnel, en première ligne entre les ports de Cassy et Taussat, venez déguster les huîtres de notre production accompagnées de crevettes, bulots, pâté, vin blanc ou rosé. Possibilité de vente à emporter.



La Maison Fraiche - Aux quatre vents

+33 5 56 82 24 79

5 Allée Thalassa

6.3 km
LANTON



La Maison Fraiche, ostréiculteurs depuis 5 générations à Taussat, vous propose des dégustations en front de mer et vente au détail en magasin. N'hésitez pas à venir déguster de bons plateaux de fruit de mer ainsi que nos huîtres : quoi de mieux qu'un bon repas iodé pour garder le moral ?



Les Jardins de Vymm

+33 6 80 05 09 15 +33 6 80 05 09 15

Route de Bordeaux

6.5 km
LANTON



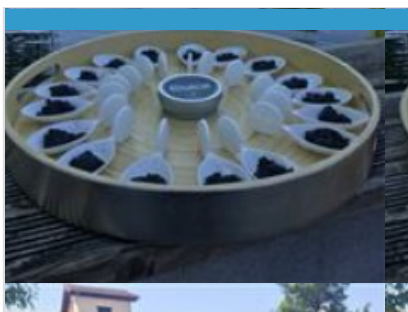
"Producteur maraicher sur Lanton au cœur du Bassin d'Arcachon, nous cultivons des fruits et légumes de saison sur 3 hectares de terres dont une partie sous serre. Nous nous sommes également entourés de producteurs locaux / régionaux pour les viandes, laitages, épicerie sucrée ou salée. C'est avec très grand plaisir et le sourire que nous vous accueillons au magasin situé sur l'exploitation agricole".

Mes recommandations (suite)

À voir, à faire à Coeur du Bassin

Balades et randonnées

OFFICE DE TOURISME COEUR DU BASSIN D'ARCACHON
WWW.TOURISME-COEURDUBASSIN.COM



Caviar de France

+33 5 56 82 64 42

Route du Moulin de la Cassadote

<https://www.caviardefrance.com/visites/>

6.8 km
BIGANOS



8

Première entreprise à élever des esturgeons et à produire du caviar à partir de leurs œufs. Nous développons ce savoir-faire de luxe depuis 1985. Elle est située en France, au cœur du Bassin d'Arcachon, à Biganos sur un site de 12 ha où les poissons sont élevés avec le plus grand soin dans des conditions naturelles. Nos esturgeons évoluent et grandissent sur notre ferme, en totale autonomie, alimentée par une rivière locale, Le Lacanau en circuit ouvert. Nos caviars sont élaborés à la main, selon un savoir-faire traditionnel : de véritables caviars français, 100% aquitains. Exclusivement sur rendez-vous, nous vous accueillons d'avril à fin septembre en semaine (hors jours fériés et week-end). Durant la visite d'une heure, nous vous présentons l'histoire du caviar, les particularités de notre ferme, la reproduction de l'esturgeon, les méthodes d'élevage ainsi que la production du caviar.



Le potager de Lanton

+33 7 79 85 01 28# +33 6 15 15 38 51

Lieu-dit Les Dorats

<https://lepotagerdelanton.fr/>

12.5 km
LANTON



9

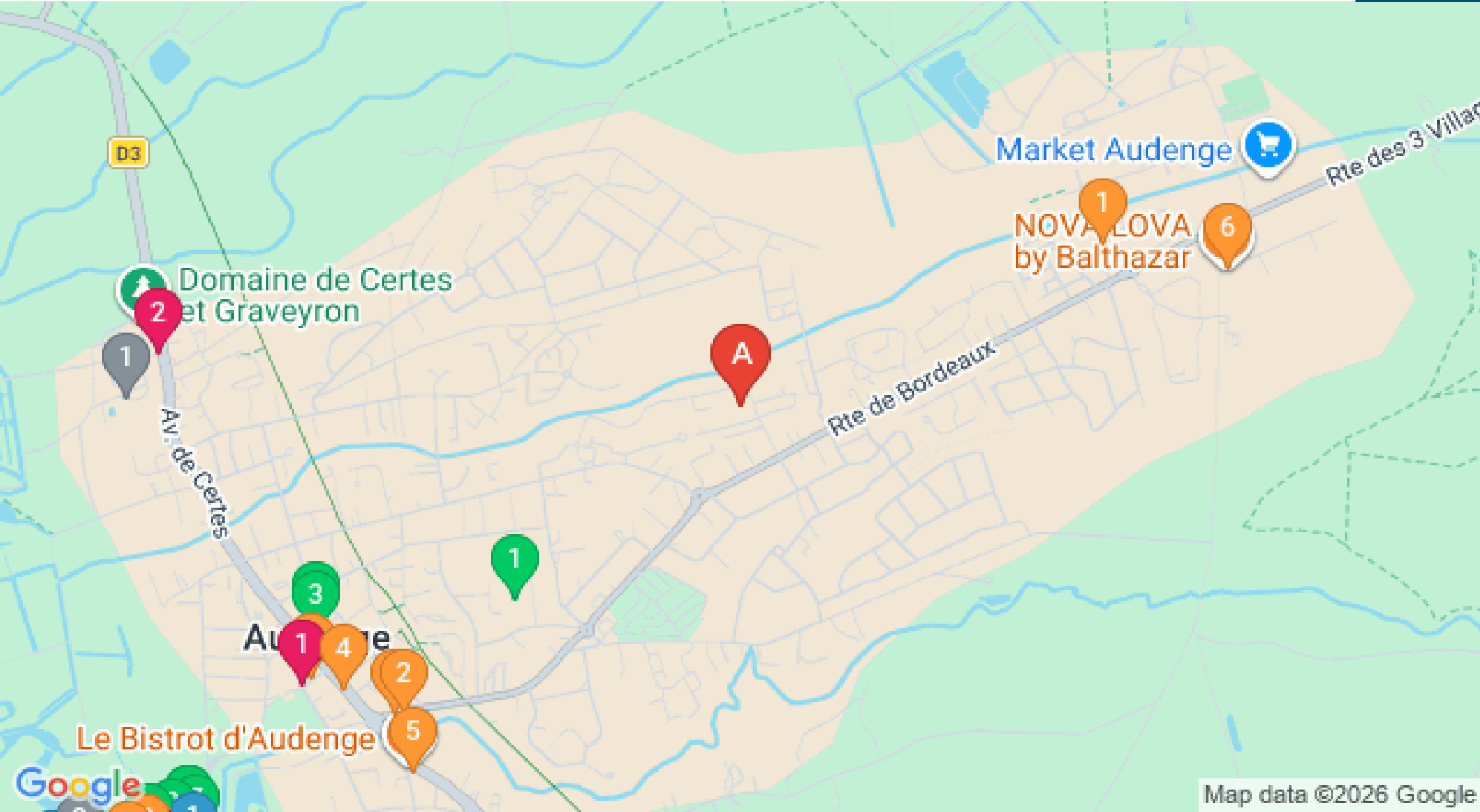
Le Potager de Lanton est une ferme maraîchère avec une production et vente directe de légumes et fruits de saison toute l'année. Nous n'utilisons ni insecticides, ni herbicides, ni engrais chimiques. Nos poules pondent de bons œufs tous les jours et les abeilles d'un apiculteur local dont les ruches sont implantées à la ferme font du miel mille fleurs. Nos produits sont frais, récoltés tous les matins. A notre point de vente à la ferme, on prend le temps pour servir les clients, donner des recettes, partager un petit café.... Notre ferme à taille humaine s'inscrit dans les pratiques d'antan où le Bassin avait des petites fermes partout, où les gens vivaient de pêche et d'agriculture à petite échelle.

Mes recommandations (suite)

À voir, à faire à Coeur du Bassin

Balades et randonnées

OFFICE DE TOURISME COEUR DU BASSIN D'ARCACHON
WWW.TOURISME-COEURDUBASSIN.COM



Map data ©2026 Google

: Restaurants : Activités et Loisirs : Nature : Culturel : Dégustations

Mes recommandations (suite)

À voir, à faire à Coeur du Bassin

Balades et randonnées

OFFICE DE TOURISME COEUR DU BASSIN D'ARCACHON
WWW.TOURISME-COEURDUBASSIN.COM



: Restaurants : Activités et Loisirs : Nature : Culturel : Dégustations

Map data ©2026 Google